

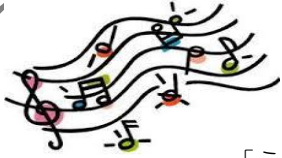


南区民センターだより

平成29年11月発行

南区民センター事業のご案内

詳しくは、広報さっぽろ、または館内ポスター・ちらし・ホームページをご覧ください。



広報さっぽろ1月号掲載

【 歌声サロン♪みなみ 】

「うたごえ便よりみち」の石澤佳子さんを迎え、アコーディオンの伴奏に合わせて懐かしい歌、季節の歌などみんなで一緒に歌いませんか？



- ♪日にち H30/1/31 (水)
- ♪時間 13:30~15:00
- ♪会場 視聴覚室A・B (南区民センター2階)
- ♪参加費 500円
- ♪定員 50名 (先着順)



南区民センター区民講座のご案内

詳しくは、広報さっぽろ、または館内ポスター・ちらし・ホームページをご覧ください。

広報さっぽろ12月号掲載



冬休み子ども将棋教室

- *日にち H30/1/9 (火)、1/10(水)、1/11 (木) <全3回>
- *時間 13:30~15:30
- *会場 くつろぎAB (南区民センター1階)
- *受講料 500円
- *定員 20名 (先着順)



広報さっぽろ1月号掲載

~おうち飲みに最適~

【ささっとおつまみ講座】

- *日にち H30/1/31、2/7 (水) <全2回>
- *時間 10:00~12:00
- *会場 料理室 (南区民センター2階)
- *受講料 1,400円
- *材料費 1,600円
- *定員 15名 (先着順)



広報さっぽろ2月号掲載予定

【道産小麦を使ったパン講座】

- *日にち H30/3/2、3/9 (金) <全2回>
- *時間 10:00~13:00
- *会場 料理室 (南区民センター2階)



※詳細は決まり次第、
チラシ・ポスターにてお知らせいたします。

◀ 南区民センターからのお知らせ ▶

南区民センター区民ホールの天井耐震改修工事を行っています

工事期間中は、区民ホールが使用できなくなるほか、館内に騒音・振動などが発生することがあります。利用者の皆様にはご不便をおかけしますが、ご理解・ご協力のほどよろしくお願いいたします。



南区民センター区民ホール天井耐震改修工事期間（予定）

平成29年11月～平成30年3月末

～各室をお貸しします～

- 【申込方法】** 使用料の納入受付時間は、8:45～21:00
- ・使用する日の2ヶ月前の同日（区民ホールは3ヶ月前の同日）から受け付けます。
 - ・ホールの半面及び企業・営利目的・飲酒目的などは1ヶ月前から、政党・宗教団体などは2ヶ月前から受け付けます。（貸出に条件がある場合がありますので、お問合せ下さい）
 - ・昼食・夕食時間帯の申込みは2ヶ月前から、前後の区分を利用する場合に限り使用可能です。
 - ・時間貸しは、使用する5日前から空いている部屋に限り、1時間単位で使用可能です。

- ◎所定の申込用紙に必要事項を記入し、料金を添えてお申込みください。
- ◎受付日の1週間前から使用承認書をお預かりします。受付日の8:45までに希望者が複数の場合は公開抽選となります。（1ヶ月前からの受付分は対象になりません）
- ◎電話、インターネットでのお申込みも可能。（事前に登録が必要です）
- ◎キャンセル制度については、お問合せ下さい。



【ウォームシェアとは】

ウォームシェアとは、各家庭や各地域において、暖房を使用する場所にできるだけ大勢の人が集まることによって、暖房による消費電力を少なくしようという考え方です。

例えば、地域の人で集まって一つの事を行うことや、仕事終わりにすぐ家に帰り暖房を使うのではなく、同僚と食事や飲み会に出掛けることで実践することが出来ます。

電力の節約だけでなく、人と人のふれあいを促進しようというのもウォームシェアの狙いです。



【年末年始の休館のお知らせ】



12月29日(金)～1月3日(水)
上記の期間、休館いたします。

※お預かりの期間が通常と異なりますので、お申込みの際はご注意ください。

『図書室休室のお知らせ』

図書整理のため、毎月第4金曜日は休室です

◎休室日◎

11/24・12/22・1/26・2/23・3/23
(12/29～1/3 年末年始の為、休室)

※本の返却は図書室入口の返却口をご利用ください。
※視聴覚資料（CD・DVD）の返却や、付録にCDがついている資料は、ブックポストへの返却はできません。

【発行・お問い合わせ先】

南区民センター運営委員会（☎584-2100）

住所：札幌市南区真駒内幸町2丁目

HP：<http://www.minami-cc.net/>